

Agenda 21 local

Séance de consultation publique

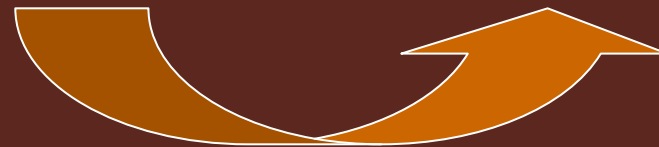


Le territoire

16 février 2006

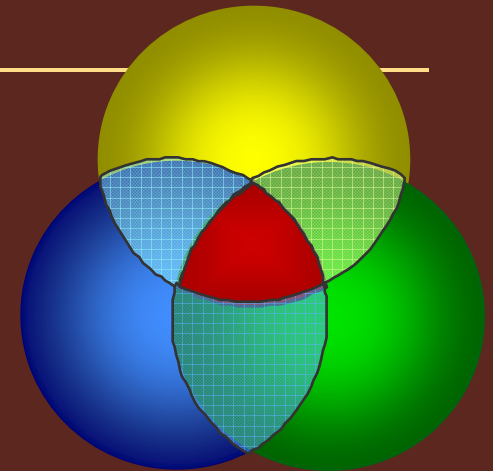
Présentation Agenda 21 Local

- Découle du Sommet de la Terre, Rio, 1992
- Exercice collectif permettant aux citoyens d'agir sur le développement de leur municipalité



Les principes à la base

- Respect des principes de DD
 - La prudence environnementale
 - L'équité sociale
 - L'efficacité économique
- Les trois aspects sont représentés dans la composition du comité de parrainage
- Les trois aspects sont traités pour chaque sujet présenté en consultations publiques



La démarche

1. Engagement public et formation du comité février 2005
2. Formation et diagnostic mai 2004 à juin 2005
3. Séances d'information octobre et novembre 2005
4. Séances de consultations publiques février et mars 2006
 1. Présentation des enjeux et questions du public
 2. Participation de la population :projets et mémoire
5. Plan d'action: Projets et orientations mars à mai 2006
6. Proposition du plan d'action juin 2006
 1. À la population en consultation publique
 2. Ensuite au Conseil de Ville de Saint-félicien
7. Adoption et réalisation du plan juin 2006...

Le comité

□ Volet économique

- Christian Bergeron
- Mireille Fleurant
- Gérard Bouchard
- Louise Boulanger

□ Volet social

- Édith Pelletier
- Stéphane Leclerc
- Ghislain Gagnon
- Lucie Gosselin

□ Volet environnement

- Jean-François Robert
- Réjean Caouette
- Alain Morin
- Christine Gagnon

□ Volet municipal

- Gilles Potvin, maire (observateur)
- Mario Ménard, d.g.

L'éthique dans la démarche

- Deux aspects :
 - Représentation citoyenne et non corporative au sein du comité de parrainage ;
 - Déclaration de conflits d'intérêts et retrait d'un membre du comité de parrainage qui présente un projet lors de l'analyse des projets

Les sujets

- 3 grandes thématiques
 - Le territoire 16 février
 - Les gens 21 février
 - Les activités 28 février

- 4 sujets pour chaque thématique

- Chaque sujet regardé sous trois angles de vue
 - Cadre de vie
 - Milieu de vie
 - Qualité de vie

Ordre de présentation

- 4 grands sujets en lien avec le territoire
 - Les quartiers et les habitations
 - Les rivières
 - La protection du sol et de l'eau
 - Le paysage
- 3 angles de vue qui apportent des éléments précis
 - Expliqués avec des données et des faits
 - Mise en contexte avec les actions et la réglementation
- Questions d'éclaircissement du public par la suite
- Échange et interaction le 16 mars

Le 16 mars

Présentation de projets et opinions

- Les projets **avant le 01 avril**
 - Pour que vous participiez au développement
 - Individuellement ou collectivement

- Les opinions en lien avec les pistes
 - Au micro durant la première partie
 - En ateliers durant la seconde partie

Les informations

- Les données présentées sont tirées des documents *État des lieux* et *Faits saillants*
- Les principales sources de ces deux documents sont le service d'urbanisme de la ville de Saint-Félicien et Statistique Canada
- Ces deux documents sont disponibles sur le site Internet de la ville www.ville.stfelicien.qc.ca et à la bibliothèque municipale

Situation générale

Territoire au complet

- 71% zone agricole

Périmètre urbain

- Résidentiel 52 %
- Industriel 18 %
- Institutionnel 9 %
- Récréotouristique 8 %
- Commercial (4%)
- Agricole (2 %)
- La conservation et le mixte se partagent les 13 % restant

Les quartiers et les habitations

Cadre de vie	<ul style="list-style-type: none">□ Accessibilité à la propriété <u>Explications</u>□ Diversité des habitations <u>Explications</u>
Milieu de vie	<ul style="list-style-type: none">□ Étalement urbain <u>Explications</u>□ Reconversion des résidences <u>Explications</u>
Qualité de vie	<ul style="list-style-type: none">□ Tranquillité dans les quartiers <u>Explications</u>



Explications

Accessibilité à la propriété

Situation actuelle

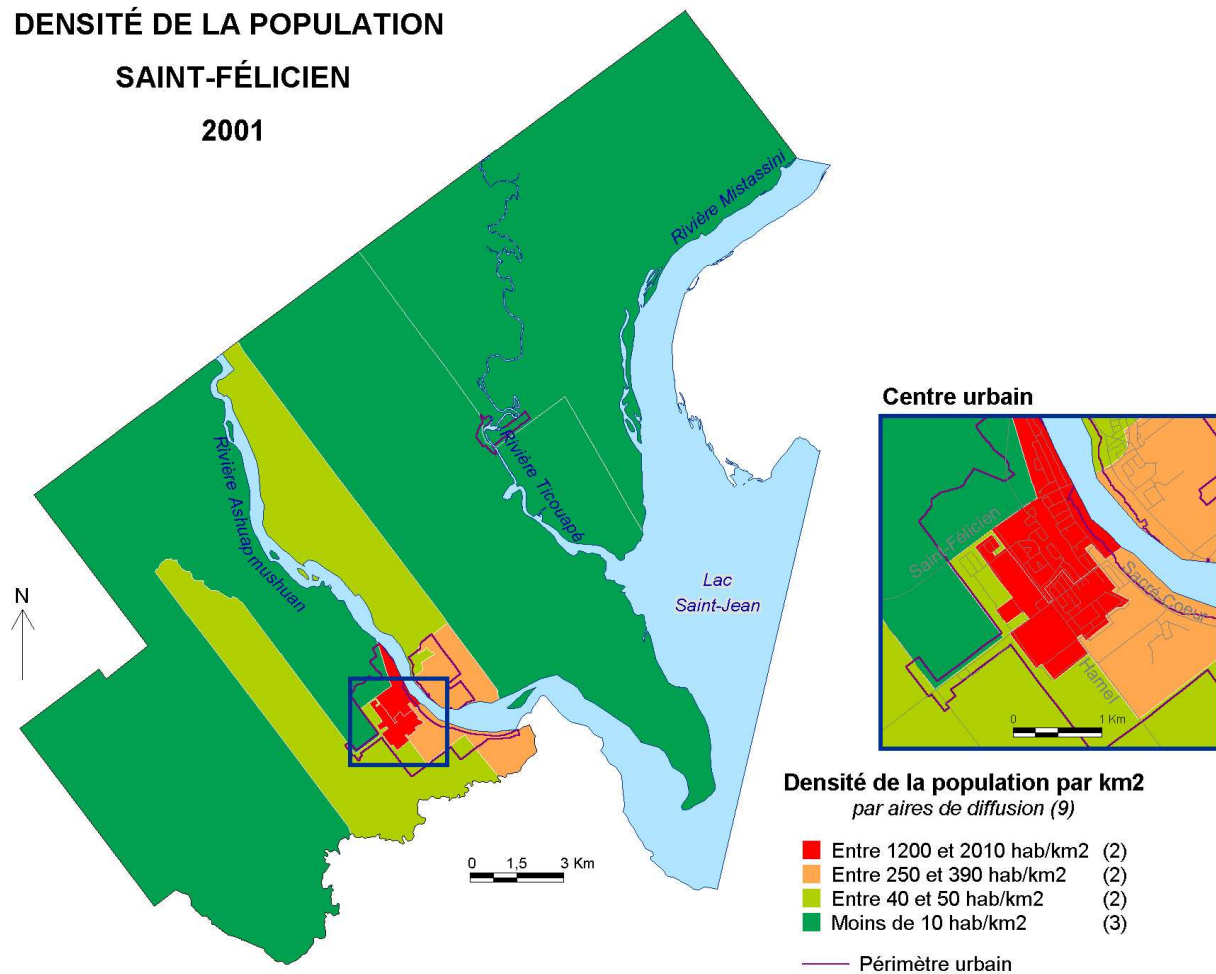
- Croissance des logements : 36,9%
 - 1986 : 2970 logements
 - 2001 : 4065 logements privés occupés
- Croissance de la population : 10%
- Proportion: 1 locataire pour 3 propriétaires
- Prix : 41% moins élevé que dans les grands centres

Actions et réglementations en cours

- Zonage et règlements
- Incitatifs pour les rénovations dans certains secteurs
- Stratégie MigrAction



**DENSITÉ DE LA POPULATION
SAINT-FÉLICIEN
2001**



Source: Statistique Canada, 2001

Emmanuelle Arth, UQAC, 2004



Explications

Diversité des habitations

Situation actuelle

- Peu de diversité dans les styles d'habitations (alternative au bungalow)
 - appartement 1 chambre à couché = 2.7 %
 - Studio = 0%
- Taux de vacance = 5 %
 - Offre > demande
- Répercussions sur l'attractivité de la ville
- Rare présence de boisés dans les agglomérations
- Mixité sociale

Actions et réglementations en cours

- Aucune mesure ou incitatif répertoriés



Explications

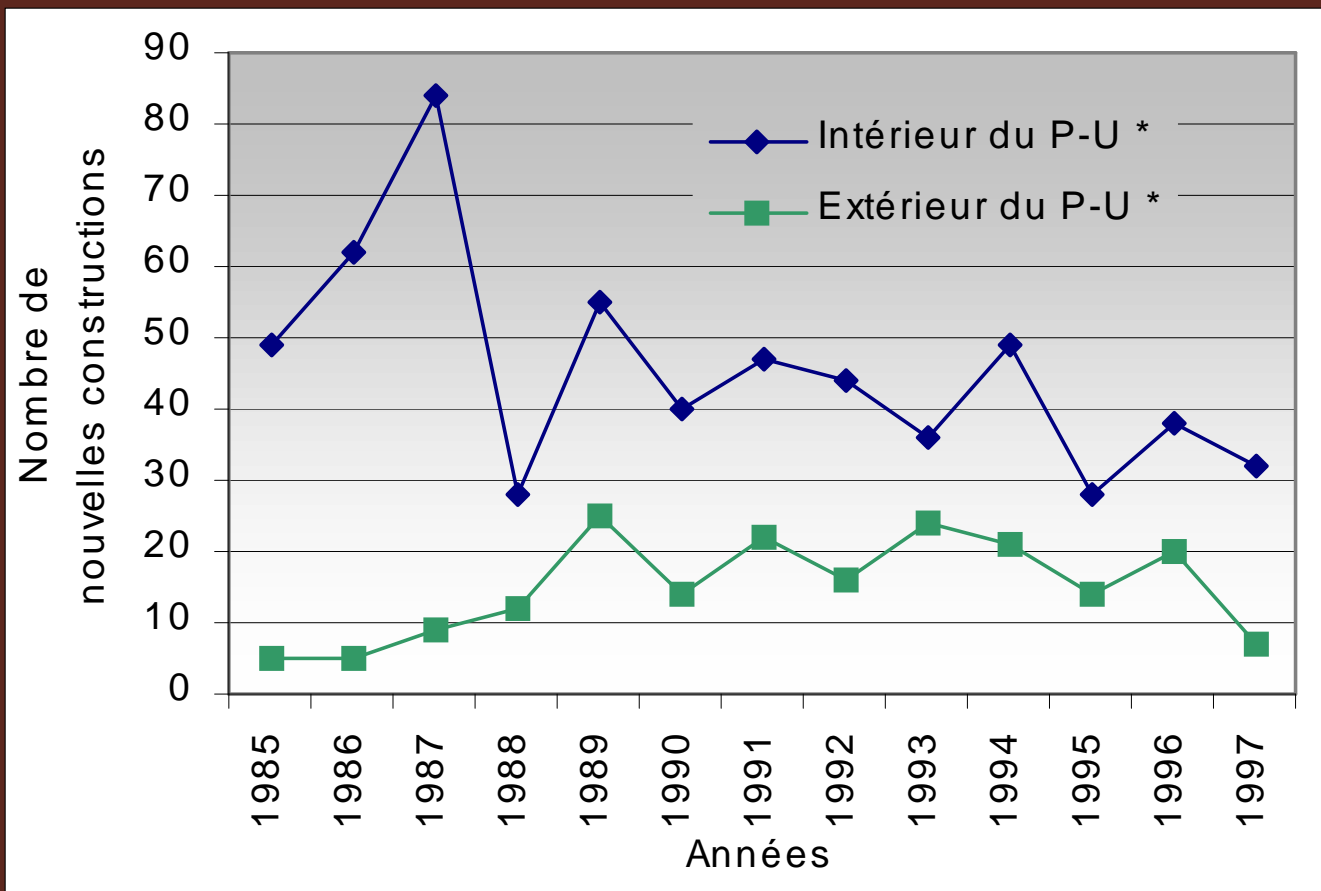
Étalement urbain

Situation actuelle

- Environ 25 % des nouvelles constructions entre 1985 et 1997 se situent à l'extérieur du périmètre urbain
- Diminution du nombre de constructions dans les agglomérations
- Surtout dans le secteur Saint-Méthode
- Coûts supplémentaires pour toute la population (entretien des routes, services publics, etc.)
- Superficie agricole (entre 1995 et 2004) de 10 961 hectares à 11 500 hectares (MAPAQ)

Actions et réglementations en cours

- Plusieurs références dans le plan d'urbanisme
- Référence utilisateur-payeur



Explications

Reconversion des résidences

Situation actuelle

- 550 résidences secondaires (sur 4000 logements)
- 100 conversions en résidences principales
- impacts financiers:
 - Coûts des services
 - Pression sur le réseau de transport
 - Dégradation du paysage
- Impacts sociaux:
 - Appauvrissement du centre-ville
 - Nuisances avec d'autres usages
 - Privatisation du milieu naturel



Explications (suite)

Situation actuelle (suite)

- Impacts écologiques:
 - Pression sur les plans d'eau
 - Consommation accrue d'énergie et d'espace

Actions et réglementations en cours

- Plusieurs références dans le plan d'urbanisme
- Référence utilisateur-payeur



Explications

Tranquillité dans les quartiers

Situation actuelle

- ❑ Les quartiers résidentiels sont tranquilles
- ❑ La voie de contournement
- ❑ Le désir de tranquillité peut se répercuter sur les activités économiques et sociales présentes sur le territoire

Actions et réglementations en cours

- ❑ Règlement sur les nuisances
- ❑ Comité Consultatif d'Urbanisme (CCU)



Les rivières

Cadre de vie	<ul style="list-style-type: none">□ Développement d'infrastructures <p><u>Explications</u></p>
Milieu de vie	<ul style="list-style-type: none">□ Mise en valeur des rivières <p><u>Explications</u></p> <ul style="list-style-type: none">□ Protection des rivières <p><u>Explications</u></p>
Qualité de vie	<ul style="list-style-type: none">□ Accès à la rivière pour tous <p><u>Explications</u></p>



Explications

Développement d'infrastructures

A. Situation actuelle

- Pour l'instant, la Chute-à-Michel, sentier pédestre et cyclable, la Marina, la Maison de la culture, Village d'hiver, hébergement
- Toutes les berges où presque sont privatisées

B. Actions et règlementations en cours

- Le projet Tikouamis et la revitalisation du centre-ville
- Le zonage



Explications

Mise en valeur des rivières

A. Situation actuelle

- ❑ Pour l'instant, il y a des projets sur la table
- ❑ Chute-à-Michel, sentier

Actions et réglementations en cours

- ❑ Le projet Tikouamis et la revitalisation du centre-ville
- ❑ Le zonage
- ❑ Loi sur la qualité de l'environnement



Explications

Protection des rivières

A. Situation actuelle

- 7 rivières parcourent le territoire
- Une faune aquatique et terrestre diversifiée

B. Actions et réglementations en cours

- Loi sur la protection du territoire et des activités agricoles
- Loi sur la qualité de l'environnement



Explications

Accès à la rivière pour tous

A. Situation actuelle

- L'accès à la rivière Ashuapmushuan et à l'ensemble des rivières est presque inexistant pour ceux qui ne possèdent pas de terrains sur ses berges

B. Actions et réglementations en cours

- Projet de revitalisation du centre-ville
- Projet Tikouamis
- Projet de promenade au centre-ville



La protection du sol et des eaux

Cadre de vie	<ul style="list-style-type: none">□ Répartition des investissements <u>Explications</u>□ Localisation des activités industrielles et commerciales <u>Explications</u>
Milieu de vie	<ul style="list-style-type: none">□ Qualité de l'eau des rivières <u>Explications</u>
Qualité de vie	<ul style="list-style-type: none">□ Qualité de l'eau potable <u>Explications</u>



Explications

Répartition des investissements

A. Situation actuelle

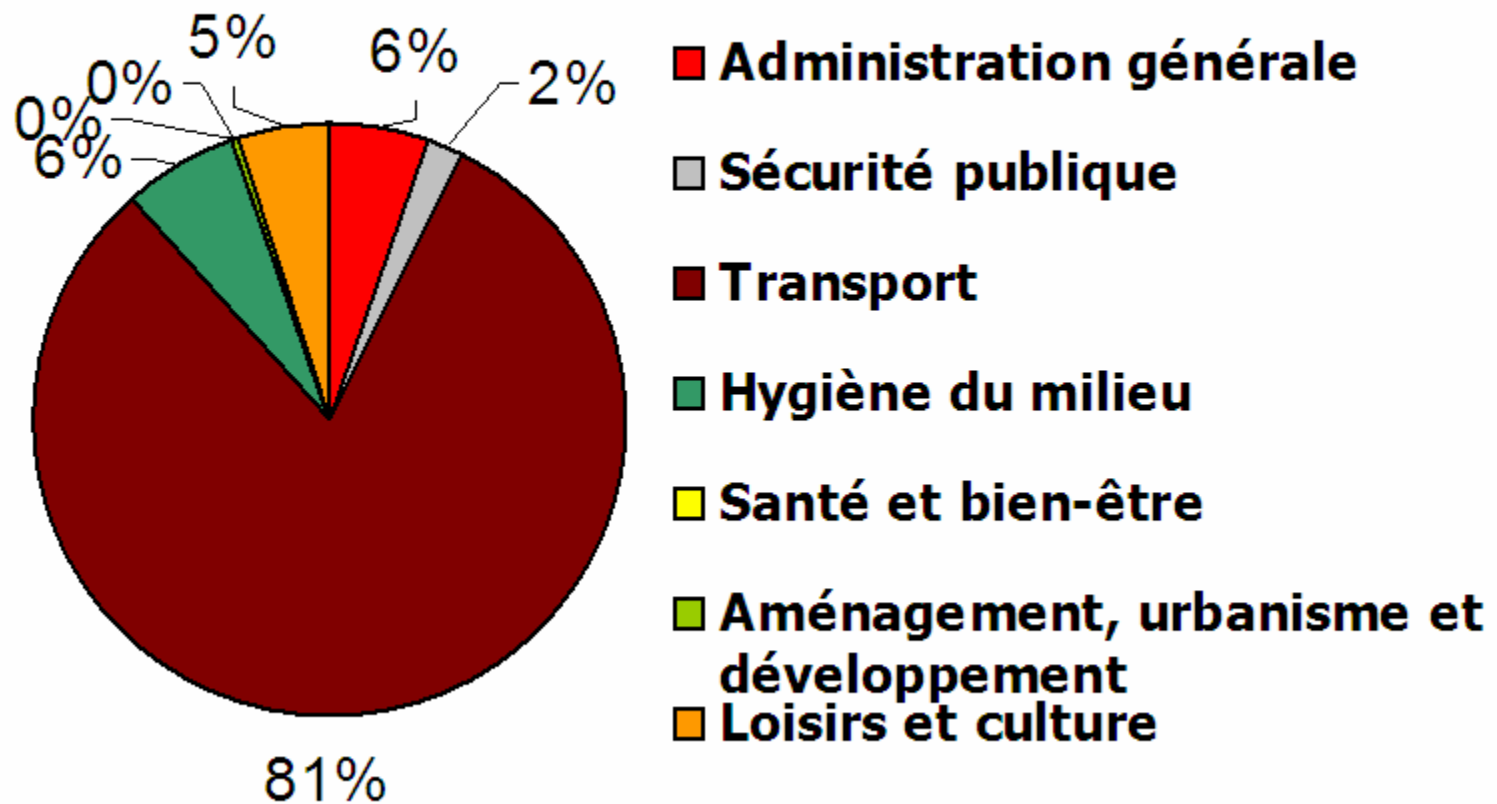
- Les proportions des investissements actuels de la municipalité ne présentent pas ce type d'investissement
- Traitement des eaux

B. Actions et réglementations en cours

- Loi sur la protection du territoire et des activités agricoles
- Loi sur la qualité de l'environnement
- Organismes régionaux



Dépenses municipales en investissements



Explications

Localisation des activités industrielles et commerciales

A. Situation actuelle

- Trois parcs industriels accueillent la majorité des activités industrielles
- Des espaces sont réservés pour les activités commerciales

B. Actions et réglementations en cours

- Loi sur la protection du territoire et des activités agricoles
- Loi sur la qualité de l'environnement
- Zonage



Explications

Qualité de l'eau des rivières

A. Situation actuelle

- 7 rivières parcourent le territoire
- Une faune aquatique et terrestre diversifiée
- La Ticouapé présente un niveau de dégradation supérieur
- Sources de dégradation des rivières:
 - ▣ Activités domestiques, agricoles, industrielles, touristiques et certains loisirs

B. Actions et réglementations en cours

- ▣ Loi sur la qualité de l'environnement
- ▣ Organismes régionaux



Explications

Qualité de l'eau potable

A. Situation actuelle

- ❑ L'eau potable de Saint-Félicien se classe parmi les meilleures au Québec
- ❑ Certaines données sont manquantes concernant son utilisation

B. Actions et réglementations en cours

- ❑ Loi sur la protection du territoire et des activités agricoles
- ❑ Loi sur la qualité de l'environnement



Le paysage

Cadre de vie	<ul style="list-style-type: none">□ Localisation des activités industrielles <p><u>Explications</u></p>
Milieu de vie	<ul style="list-style-type: none">□ Cadre bâti (résidences, usines, commerces, affichage, etc.) <p><u>Explications</u></p>
Qualité de vie	<ul style="list-style-type: none">□ Patrimoine <p><u>Explications</u></p>



Explications

Localisation des activités industrielles

A. Situation actuelle

- ❑ Trois parcs industriels accueillent la majorité des activités industrielles
- ❑ L'apparence de certaines infrastructures dénotent souvent du reste du paysage

B. Actions et réglementations en cours

- ❑ Règlements sur la construction
- ❑ Règlement sur les conditions minimales d'émissions des permis de construction



Explications

Cadre bâti

A. Situation actuelle

- ❑ Saint-Félicien présente des infrastructures de différents types et de différents âges
- ❑ L'affichage directionnel est présentement en révision
- ❑ Les parcs urbains

B. Actions et règlementations en cours

- ❑ Plan d'urbanisme
- ❑ Règlement sur les permis et les certificats



Explications

Patrimoine

A. Situation actuelle

- ❑ Le centre-ville de Saint-Félicien présente un patrimoine intéressant à conserver pour les générations futures

B. Actions et règlementations en cours

- ❑ Programmes d'incitatifs financiers et fiscaux pour le centre-ville
- ❑ Service d'aide à la rénovation patrimoniale (SARP)
- ❑ Comité de revitalisation du centre-ville
- ❑ CCI et SDC



Questions d'éclaircissement

- Le reste de la soirée est réservé pour répondre aux questions d'éclaircissement du public;
- Nous vous distribuerons à la fin de la rencontre un document présentant des pistes de réflexion utiles pour présenter un projet ou une opinion le 16 mars;
- La soirée du 16 mars :
 - Votre opinion, vos projets et
 - votre participation sont importantes pour nous

Conclusion

- N'hésitez pas à consulter les documents disponibles sur le site Internet de la ville (www.ville.stfelicien.qc.ca) et à la bibliothèque
- Merci pour votre participation

Les partenaires

